

Pinza chiave

Particolarmente adatte per serrare e allentare in continuo, sostenere, schiacciare e piegare pezzi, utilizzabili anche per installazioni sanitarie con superfici delicate

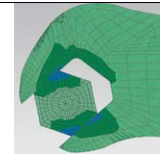
Cerniera passante e **regolazione dell'apertura mediante pulsante direttamente sul pezzo**

Ganasce lisce ad apertura rapida e parallela a pinza, che consente un veloce adattamento al dado secondo il principio del cricchetto

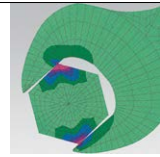


In acciaio - Esecuzione cromata, satinata
Con manici rivestiti in resina termoplastica

Lunghezza totale	mm	180	260
Codice		A 2885 0180	A 2885 0260
A 2885	Cad. €		
Apertura	mm	0÷36	0÷50
Apertura pollici		1 7/16	2
Regolazioni n°		16	21
Peso	kg	0,2	0,6



PINZA CHIAVE:
superfici di serraggio senza gioco



CHIAVE A FORCHETTA COMUNE:
gioco sugli spigoli causa danneggiamenti



In acciaio al cromo-vanadio, forgiato e temperato ad olio - DIN ISO 5743

Incisione della dimensione dell'apertura in millimetri e pollici

Con trasmissione di forza moltiplicata 10 volte: presa di serraggio altissima

Esecuzione brunita, con trattamento antiruggine

A 2881 - Manici rivestiti in resina termoplastica

A 2881/3 - Manici in materiale bicomponente a forte spessore

Lunghezza totale	mm	180	250	300
Codice		A 2881 0180	A 2881 0250	A 2881 0300
A 2881	Cad. €			
Codice		A 2881 3180	A 2881 3250	—
A 2881/3	Cad. €			
Apertura	mm	0÷40	0÷52	0÷68
Apertura pollici		1 1/2	2	2 1/2
Regolazioni	n°	15	19	24
Peso	kg	0,2	0,5	0,6

A 2882/3 - Manici in materiale bicomponente a forte spessore con paramani

A 2882/4 - Con **anello di sicurezza** saldato all'impugnatura per impiego con cordino di sicurezza M 3465/9 per aggancio a protezioni anticaduta - **Carico max. 400 N**

Lunghezza totale	mm	100	125	150	180	250	300	400
Codice	A 2882	0100	0125	0150	0180	0250	0300	0400
A 2882	Cad. €							
Codice	A 2882	—	—	3150	3180	3250	—	—
A 2882/3	Cad. €							
Codice	A 2882	—	—	—	4180	4250	—	—
A 2882/4	Cad. €							
Apertura	mm	0÷21	0÷23	0÷27	0÷40	0÷52	0÷68	0÷85
Apertura pollici		3/4	7/8	1	1 3/8	2	2 3/8	3 3/8
Regolazioni n°		10	11	14	13	19	18	25
Peso	kg	0,07	0,1	0,2	0,3	0,6	0,8	1,4



A 2881 mm 250



A 2881 mm 300



A 2881/3 mm 250



A 2882 mm 100



A 2882 mm 250



A 2882/3 mm 250

Con **anello di sicurezza saldato all'impugnatura**, per impiego con cordino di sicurezza M 3465/9 per aggancio a protezioni anticaduta



A 2882/4 mm 250



1000 V IEC/DIN EN 60900



Pinza chiave con isolamento VDE → M 6 pag. 885

Ganasce protettive per pinza chiave A 2881 e A 2882 - 3 paia

Per chiavi da	mm	180	250	300
Codice		A 2883 0180	A 2883 0250	A 2883 0300
A 2883	La cf. €			