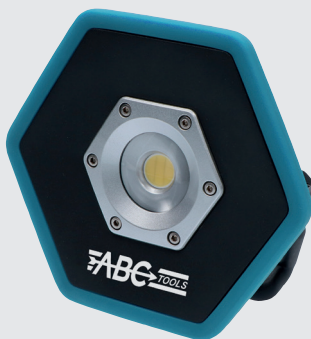


Lampada da lavoro LIGHTWORK M
Work lamp - User's guide

N 9183/1



IP
65

IK
07



Importante: prima dell'uso leggere attentamente le presenti istruzioni e conservarle per ulteriori informazioni.

• **Avvertenze**

In ogni caso accertarsi e conformarsi sempre alle norme di sicurezza nazionali.
Non rimuovere e non deteriorare le etichette descrittive, particolarmente quelle imposte dalla legge.

MANUALE OPERATIVO

Grazie per aver scelto il nostro prodotto. Con il seguente manuale, vorremmo aiutarvi a sfruttare al meglio le capacità delle nostre lampade da lavoro.

Conservare questo manuale d'istruzioni per le informazioni tecniche o per i futuri possessori

• **Dati tecnici**

Luce principale: COB LED 250 Lumen - ECO Mode
600 Lumen - Normal Mode
1.000 Lumen - Mode Full Power

Autonomia 8,5h ECO Mode
4h Normal Mode
2h Mode Full Power

Batteria ricaricabile agli ioni di Litio (Li-ion) da 3,7V (5.200 mAh) 19,24 Wh

Tempo di ricarica 7h

Fornita con caricabatteria

Grado di protezione IP 65, IK 07

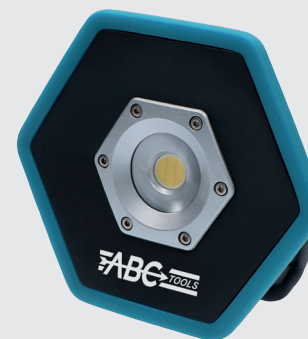
Temperatura di utilizzo da -10°C a +40°C

ATTENZIONE

Non aprire il dispositivo
Non guardare direttamente il fascio luminoso
Non utilizzare in condizioni di eccessiva temperatura
Tenere fuori dalla portata dei bambini

Lampada da lavoro LIGHTWORK M
Work lamp - User's guide

N 9183/1



IP
65

IK
07



Importante: prima dell'uso leggere attentamente le presenti istruzioni e conservarle per ulteriori informazioni.

• **Avvertenze**

In ogni caso accertarsi e conformarsi sempre alle norme di sicurezza nazionali.
Non rimuovere e non deteriorare le etichette descrittive, particolarmente quelle imposte dalla legge.

MANUALE OPERATIVO

Grazie per aver scelto il nostro prodotto. Con il seguente manuale, vorremmo aiutarvi a sfruttare al meglio le capacità delle nostre lampade da lavoro.

Conservare questo manuale d'istruzioni per le informazioni tecniche o per i futuri possessori

• **Dati tecnici**

Luce principale: COB LED 250 Lumen - ECO Mode
600 Lumen - Normal Mode
1.000 Lumen - Mode Full Power

Autonomia 8,5h ECO Mode
4h Normal Mode
2h Mode Full Power

Batteria ricaricabile agli ioni di Litio (Li-ion) da 3,7V (5.200 mAh) 19,24 Wh

Tempo di ricarica 7h

Fornita con caricabatteria

Grado di protezione IP 65, IK 07

Temperatura di utilizzo da -10°C a +40°C

ATTENZIONE

Non aprire il dispositivo
Non guardare direttamente il fascio luminoso
Non utilizzare in condizioni di eccessiva temperatura
Tenere fuori dalla portata dei bambini

PROCEDURA OPERATIVA

- Premere il tasto di accensione una volta per selezionare la modalità ECO
- Premere il tasto di accensione una seconda volta per selezionare la modalità Normal Mode
- Premere il tasto di accensione una terza volta per selezionare la modalità full Power
- Premere il tasto di accensione una quarta volta per spegnere la lampada

Spegnere la lampada durante la ricarica

L'indicatore del livello batteria lampeggerà durante la ricarica

Terminata la ricarica tutti gli indicatori del livello batteria rimarranno accesi

Se l'indicatore del livello batteria non lampeggia durante la ricarica staccare e riattaccare il caricabatterie.

Usare sempre il caricabatterie consigliato (DC 5V 1A). L'uso di caricabatterie non raccomandati potrebbe provocare fiamme e la distruzione della lampada

Prima del primo utilizzo caricare la lampada per 4-5 ore

Caricare completamente la lampada prima di un lungo periodo di non utilizzo

• Istruzioni di sicurezza

Non utilizzare il dispositivo se il cavo o la spina sono danneggiati

Non aprire il dispositivo. La riparazione o la sostituzione delle batterie deve essere effettuata da personale qualificato

Eseguire operazioni di pulizia solo quando il dispositivo non è in carica

Proteggere la batteria dal calore, dalla luce solare diretta per un lungo periodo, dal fuoco, da acqua ed umidità. Pericolo di esplosione

Se la batteria è danneggiata o non viene utilizzata correttamente potrebbe perdere del liquido. Non entrare in contatto con il liquido, potrebbe causare irritazioni o ustioni. In caso di contatto accidentale risciacquare con acqua. Se il liquido dovesse entrare in contatto con gli occhi contattare un medico

• Smaltimento



Il dispositivo non deve essere smaltito come un comune rifiuto

Smaltire il dispositivo tramite un centro autorizzato

Rispettare le normative in vigore per lo smaltimento

Le batterie ricaricabili non devono essere smaltite con i rifiuti domestici

Restituire le batterie ricaricabili al proprio rivenditore oppure ad un centro di raccolta autorizzato

In caso di dubbi contattare la propria struttura di riferimento per lo smaltimento

• Garanzia

Il dispositivo ha una garanzia di 12 mesi per difetti di fabbrica

La garanzia non vale per danni accidentali o causati dal non rispetto delle istruzioni d'uso

DICHIARAZIONE DI CONFORMITÀ CE

La società **ABC Tools S.p.A.** con sede in Viale Europa 68/70, 20093 Cologno Monzese (MI)

Dichiara sotto la sua unica responsabilità che il prodotto:

Lampada da lavoro N 9183/1

a cui si riferisce la presente dichiarazione è conforme alle Direttive: **2014/30/EU**

è conforme ai sensi delle Norme: **EN 55015:2013 - EN 61547:2009**

Il legale rappresentante:

Data: Dicembre 2019

PROCEDURA OPERATIVA

- Premere il tasto di accensione una volta per selezionare la modalità ECO
- Premere il tasto di accensione una seconda volta per selezionare la modalità Normal Mode
- Premere il tasto di accensione una terza volta per selezionare la modalità full Power
- Premere il tasto di accensione una quarta volta per spegnere la lampada

Spegnere la lampada durante la ricarica

L'indicatore del livello batteria lampeggerà durante la ricarica

Terminata la ricarica tutti gli indicatori del livello batteria rimarranno accesi

Se l'indicatore del livello batteria non lampeggia durante la ricarica staccare e riattaccare il caricabatterie.

Usare sempre il caricabatterie consigliato (DC 5V 1A). L'uso di caricabatterie non raccomandati potrebbe provocare fiamme e la distruzione della lampada

Prima del primo utilizzo caricare la lampada per 4-5 ore

Caricare completamente la lampada prima di un lungo periodo di non utilizzo

• Istruzioni di sicurezza

Non utilizzare il dispositivo se il cavo o la spina sono danneggiati

Non aprire il dispositivo. La riparazione o la sostituzione delle batterie deve essere effettuata da personale qualificato

Eseguire operazioni di pulizia solo quando il dispositivo non è in carica

Proteggere la batteria dal calore, dalla luce solare diretta per un lungo periodo, dal fuoco, da acqua ed umidità. Pericolo di esplosione

Se la batteria è danneggiata o non viene utilizzata correttamente potrebbe perdere del liquido. Non entrare in contatto con il liquido, potrebbe causare irritazioni o ustioni. In caso di contatto accidentale risciacquare con acqua. Se il liquido dovesse entrare in contatto con gli occhi contattare un medico

• Smaltimento



Il dispositivo non deve essere smaltito come un comune rifiuto

Smaltire il dispositivo tramite un centro autorizzato

Rispettare le normative in vigore per lo smaltimento

Le batterie ricaricabili non devono essere smaltite con i rifiuti domestici

Restituire le batterie ricaricabili al proprio rivenditore oppure ad un centro di raccolta autorizzato

In caso di dubbi contattare la propria struttura di riferimento per lo smaltimento

• Garanzia

Il dispositivo ha una garanzia di 12 mesi per difetti di fabbrica

La garanzia non vale per danni accidentali o causati dal non rispetto delle istruzioni d'uso

DICHIARAZIONE DI CONFORMITÀ CE

La società **ABC Tools S.p.A.** con sede in Viale Europa 68/70, 20093 Cologno Monzese (MI)

Dichiara sotto la sua unica responsabilità che il prodotto:

Lampada da lavoro N 9183/1

a cui si riferisce la presente dichiarazione è conforme alle Direttive: **2014/30/EU**

è conforme ai sensi delle Norme: **EN 55015:2013 - EN 61547:2009**

Il legale rappresentante:

Data: Dicembre 2019