

**Tipo in tondino di acciaio verniciato** - Made in Germany  
**Impugnatura maggiorata** per una migliore maneggevolezza  
 Inserimento agevolato della lama nell'intaglio dell'impugnatura sprovvista di sporgenze pericolose per l'utilizzatore - Lunghezza totale 260 mm  
 Completo di lama per metallo D 2796/2 a 32 denti per pollice, lunghezza 150 mm

<b>Codice D 2795 1000</b>	<b>D 2795/1</b>	Cad. €	 10
---------------------------	-----------------	--------	--



**Tipo in acciaio trafilato** - Made in Germany - Esecuzione nichelata - Manico di legno  
 Completo di lama per metallo D 2796/2 a 25 denti per pollice, lunghezza 150 mm

**Con manico fisso a 25° - Arco a sezione tonda** - Lunghezza totale 285 mm

<b>Codice D 2795 2200</b>	<b>D 2795/22</b>	Cad. €	 6
---------------------------	------------------	--------	---



**Con manico scorrevole - Arco a sezione**

Il manico è scorrevole sull'intero arco e viene a vite per eseguire tagli in qualsiasi posizione, anche di difficile accesso  
 Lunghezza totale 300 mm




<b>Codice D 2795 3000</b>	<b>D 2795/3</b>	Cad. €	 1
---------------------------	-----------------	--------	---




**Tipo con impugnatura a pistola**

**Con arco in acciaio tubolare finemente verniciato**  
 Impugnatura in resina sintetica - Con dispositivo tendilama a vite  
 Completo di lama per metallo D 2796/2 a 25 denti per pollice, lunghezza 150 mm  
 Lunghezza totale 250 mm

<b>Codice D 2795 4000</b>	<b>D 2795/4</b>	Cad. €	 5
---------------------------	-----------------	--------	---




**Interamente in acciaio a sezione tonda, verniciato** - Made in Germany  
 Impugnatura ergonomica con inserto in resina sintetica per una presa sicura  
 Completo di lama per metallo D 2796/2 a 32 denti per pollice, lunghezza 150 mm  
 Lunghezza totale 240 mm

<b>Codice D 2795 6000</b>	<b>D 2795/6</b>	Cad. €	 10
---------------------------	-----------------	--------	--




**Con arco piatto 10x15 mm in acciaio zincato lucido,**  
 Impugnatura in materiale plastico rinforzata con fibra di vetro  
 Dispositivo tendilama a vite zigrinata - Altezza di taglio 65 mm  
 Completo di lama universale D 2796/22 a 25 denti per pollice, lunghezza 200 mm  
 Lunghezza totale 310 mm

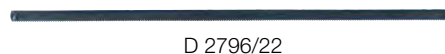
<b>Codice D 2795 7200</b>	<b>D 2795/7</b>	Cad. €	 10
---------------------------	-----------------	--------	--



**Lame di ricambio** di alta qualità - Made in Germany

**Tipo per metalli** -  12 pz.  
**D 2796/2** - Lunghezza totale **150 mm** - Distanza tra i perni 146 mm  
 Per archetti D 2795/1÷D 2795/6  
**D 2796/22** - Lunghezza totale **200 mm** - Distanza tra i perni 196 mm  
 Per archetto D 2795/7

Denti per pollice	25	32
<b>Codice</b>	<b>D 2796 2025</b>	<b>D 2796 2032</b>
<b>D 2796/2</b> La dz. €		
<b>Codice</b>	<b>D 2796 2225</b>	<b>D 2796 2232</b>
<b>D 2796/22</b> La dz. €		
Per taglio:	Universale di precisione su metalli, alluminio, metalli non ferrosi, legno di tutti i tipi, canaline, tubi di plastica, gessi ecc.	Per lavori di alta qualità su tutti i tipi di metalli, rame, acciai legati, leghe speciali, plexiglas, plastica



**Tipo per legno**, pannelli di legno dolce e duro, truciolari, cartoni, fibre dure, resine morbide, ecc.  
 Lunghezza totale **150 mm** - Distanza tra i perni 146 mm  
**A 14 denti per pollice**

<b>Codice D 2796 3014</b>	<b>D 2796/3</b>	La dz. €	 12
---------------------------	-----------------	----------	--



**Tipo in filo tondo rivestito con grani di metallo duro**  
 Con sezione tonda per eseguire tagli in qualsiasi direzione su vetro, piastrelle, ceramiche, resine, legno, lamiera di acciaio, gomma, ecc.  
 Lunghezza totale **150 mm** - Distanza tra i perni 146 mm

<b>Codice D 2796 4000</b>	<b>D 2796/4</b>	Cad. €	 1
---------------------------	-----------------	--------	---

