



UTENSILI PER PROFESSIONISTI DAL 1913

SCHEDA TECNICA

Calzature di sicurezza serie INDY-He

**918 Mod. RANGER Cat. ESD S3S SR LG
Art. M 1996/92**

D.P.I. CAT.2: EN ISO 20345:2022

MADE IN: CHINA

TAGLIE: 35/48

CALZATA: 11

IMMAGINI



RANGER ESD S3S SR LG
07542tgNRVF

DESCRIZIONE

Calzatura di sicurezza conforme alla nuova EN ISO 20345:2022, in speciale materiale anti-abrasione rigenerato Sparco® FULL EFFICIENCY, rinforzo in HF su punta, suola in poliuretano bi-densità "FLEXGRIP+" con speciale tacco conforme ai requisiti per le scale a pioli (ladder grip - LG). Leggere, ecosostenibili e resistenti per tutti gli ambienti di lavoro.

CARATTERISTICHE

TOMAIA:

in speciale materiale anti abrasione rigenerato Sparco® FULL EFFICIENCY con rinforzo in HF su punta.

FODERA INTERNA:

tessuto 3D microforato traspirante.

SOLETTA REMOVIBILE:

antistatica in morbido poliuretano con termoformatura ergonomica.

SOLETTA ANTIPERFORAZIONE:

in fibra tessile perforazione-zero ultraleggera (PS - chiodo Ø 3,0 mm).

PUNTALE:

in vetroresina amagnetico, isolante, resistente a 200J

SUOLA:

iniettata in poliuretano bi-densità con assorbimento di energia sul tallone. SR + LG.

PLUS:

tomaia con oltre il 50% di fibre rigenerate. Secondo paio lacci colorati incluso. Occhiello a sgancio rapido.

DETTAGLI



LOGHI e DECORAZIONI
realizzati in microiniezione



RINFORZO ANTIABRASIONE in HF su punta.

SUOLA



Profili lamellari per una maggiore tenuta allo scivolamento

Tacco disegnato per conformità a norma scale a pioli (LG - altezza tacco ≥ 10 mm).

Profili lamellari per aumentare il grip per test SR.

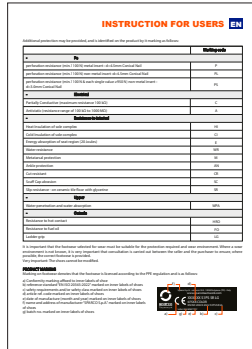
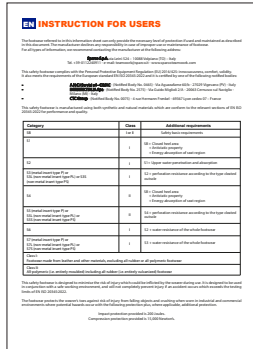
SUOLA in poliuretano bidensità con speciale disegno dei tasselli che garantiscono il massimo grip in tutte le condizioni di appoggio ed in ogni condizione di flessione. **CONFORME SR + LG**

SOLETTA REMOVIBILE



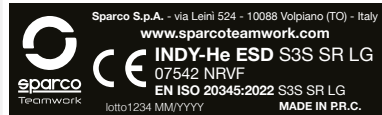
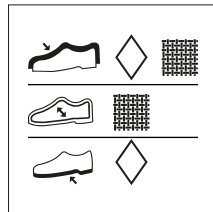
SOLETTA REMOVIBILE
antistatica in morbido poliuretano con termoformatura ergonomica.

NOTA INFORMATIVA



MANUALE UTENTE MULTILINGUA: (IT, EN, ES, DE, FR, BG, CS, ET, GR, HR, HU, LT, LV, NL, PL, PT, RO, SK, SL, SV)
Dimensioni 120 x 165 mm

ETICHETTE



NASTRINO FULL EFFICIENCY cucito sulla linguetta (15x60 mm)
ETICHETTA ESD su passalacci.
OCCHIELLO a sgancio rapido.

ETICHETTA DI COMPOSIZIONE applicata sulla scarpa destra
Dim. 28 x 28 mm

ETICHETTA "CE" INTERNA all'interno della linguetta
Dim. 50 x 15 mm

ETICHETTA TAGLIA cucita tra tomaia e linguetta
Dim 17 x 14 mm

PACKAGING



SCATOLA SCARPE SPARCO TEAMWORK
in cartone blu-bianco-arancio e carta velina interna protettiva.
Dimensioni 343x258x123 mm
Indicazioni per il riciclo valide per l'ITALIA sul fondo (PAP20)

ETICHETTA ESTERNA SCATOLA
applicata sul lato predisposto della scatola, riporta le caratteristiche del prodotto, Certificazione, numero di lotto, codice prodotto, codice QR e codice a barre.
Dimensioni 105x60 mm